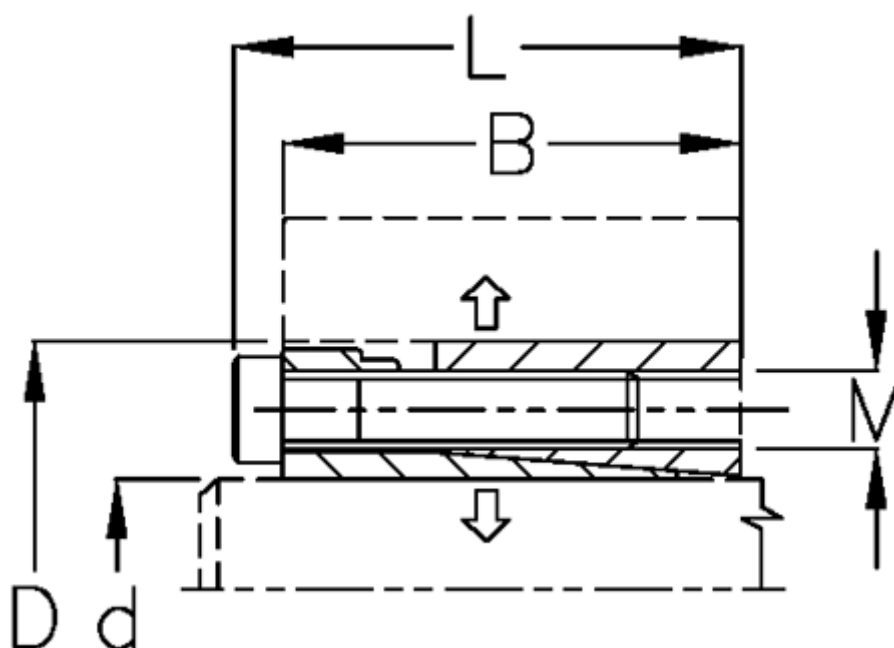


Varenummer: 434000150

Beskrivelse: Rota-fix spændelement D 150x200

Note: Længere byggeform og derved lavere fladetryk. Overfører middel- til høje momenter. Selvselv Ved montage forskydes nav aksialt ift. aksel.

Mål



B mm	= 76
d H8 mm	= 150
D mm	= 200
F kN aksialkraft	= 550
L mm	= 90
M mm	= M14
Overfladeruhed	= R? ? 3.2 μ m
P N/mm ² fladetryk på aksel/nav	= 150

T Nm drejningsmoment	= 41000
Tolerance	= Aksel h8, Nav H8
Ts Nm boltetilspændingsmoment	= 210